



**КОМИТЕТ ИМУЩЕСТВЕННЫХ ОТНОШЕНИЙ  
АДМИНИСТРАЦИИ ПЕРМСКОГО МУНИЦИПАЛЬНОГО ОКРУГА**

**РЕШЕНИЕ**

о прекращении действия решения о размещении объектов

Пермский край  
Пермский округ

12.03.2024

Комитет имущественных отношений администрации Пермского муниципального округа прекращает действие решения о размещении объектов от 27.10.2023 № 2954 выданное Обществу с ограниченной ответственностью «ПЕРИПАД» (ИНН 5906122649, ОГРН 1135906005840, почтовый адрес: Пермский край, г. Пермь, ул. Архитектора Свизева, д. 32, пом. 21)

на право использования земель или земельного участка, для размещения объекта «Тепловые сети всех видов, включая сети горячего водоснабжения, для размещения которых не требуется разрешения на строительство (Сеть теплоснабжения к объекту, расположенном по адресу: Пермский край, Пермский район, Кондратовское с/п, д. Кондратово (ЗУ с кад. № 59:32:3410001:4255)»

расположенного по адресу: Пермский край, Пермский муниципальный округ, д. Кондратово (кад. № ЗУ 59:32:3410001:4289)

с 12.03.2024 г.

Заместитель председателя комитета



(подпись, печать)

М.В. Королева

# СХЕМА ПРЕДПОЛАГАЕМЫХ К ИСПОЛЬЗОВАНИЮ ЗЕМЕЛЬ ИЛИ ЧАСТИ ЗЕМЕЛЬНОГО УЧАСТКА

**Объект:** Технические сети всех видов, включая сети газоснабжения, для размещения котельных не требуется разрешения на строительство.  
(Сеть теплоснабжения к объекту, расположенному по адресу: Пермский край, Пермский район, Кондратовское с/п, о. Кондратово (ЗУ с кад. № 59:32:3410001:4255)).

**Местоположение:** Пермский край, Пермский муниципальный район, Кондратовское с/п, о. Кондратово (кад. № ЗУ 59:32:3410001:4389).

Площадь земель или части земельного участка, кв. м.: 24

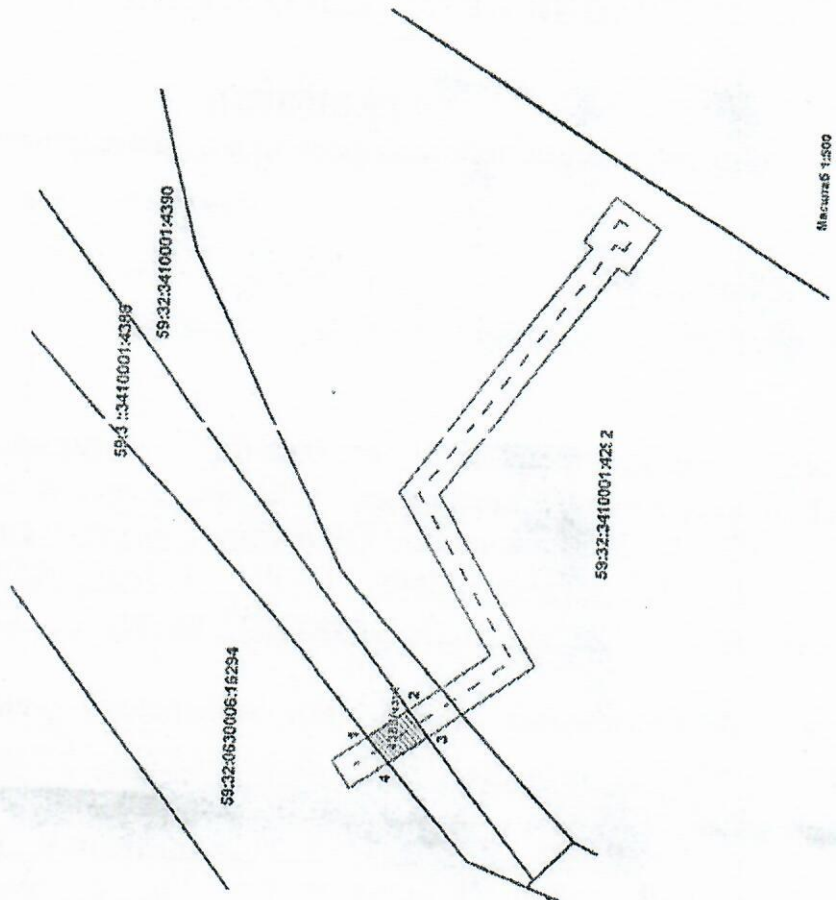
Категория земель: земли населенных пунктов

Вид разрешенного использования земельного участка:

Для сельскохозяйственного производства

**КАТАЛОГ КООРДИНАТ, м**

№ точки границы	X	Y
1	515163,22	2224818,49
2	515176,31	2224821,99
3	515175,82	2224818,82
4	515180,59	2224815,45



Масштаб 1:500

## ОПИСАНИЕ ГРАНИЦ СМЕЖНЫХ ЗЕМЛЕПОЛЬЗОВАТЕЛЕЙ:

СТ 1 ДО Т2, СТ 3 ДО Т4	ЗУ с када. № 59:32:3410001:4389
СТ 2 ДО Т3	ЗУ с када. № 59:32:3410001:4390
СТ 4 ДО Т1	ЗУ с када. № 59:32:0630006:16294

## УСЛОВНЫЕ ОБОЗНАЧЕНИЯ:

- 1 - граница участка
- 2 - граница участка
- 3 - граница участка
- 4 - граница участка
- 5 - граница участка
- 6 - граница участка
- 7 - граница участка

ВЕРНО

Земельный:

М.П.